

2 do. TRIMESTRE

LARIMAR CITY

MAGAZINE

& RESORT

Sello

Buenas prácticas
ciudades portuarias
2026

Descubre
las fotos de la
fotos de la
velada del
verano

CLERHP

Máximos h^{os} 13,75 €

SIMA- Inversión
Sumando alianzas

LARIMAR LIVING

Diseñamos tu forma de vivir





LARIMAR
CITY & RESORT



Escanea tu futuro

EDITORIAL

Editorial
Macarena Perona

El segundo trimestre del año marca el inicio de una nueva etapa para nuestra compañía y también para la forma en la que contamos nuestra historia.

A partir de ahora, nuestra comunicación mostrará con mayor claridad la evolución de CLERHP como una empresa capaz de impulsar desarrollo, inversión y crecimiento en los territorios donde opera. Más allá de construir proyectos, contribuimos a crear oportunidades, infraestructuras y entornos que generan valor para las personas y para los países que nos acogen.

Al mismo tiempo, Larimar City & Resort entra en una fase especialmente ilusionante. Tras años hablando de planificación, diseño y visión de futuro, comenzamos a ver cómo los proyectos se convierten en realidad. Prime Towers continúa elevándose sobre el farallón, mientras las villas y los townhouses avanzan hacia sus fases finales de ejecución.

Por ello, iniciamos también una nueva manera de acercarnos a nuestra comunidad. Queremos mostrar Larimar desde dentro: sus avances, sus espacios, las personas que lo hacen posible y los detalles que transforman una ciudad en un lugar para vivir.

Esta nueva etapa viene acompañada de Larimar Living, un servicio pensado para ayudar a nuestros propietarios a personalizar y equipar sus viviendas con propuestas de interiorismo, mobiliario y decoración adaptadas a cada estilo de vida.

Porque el momento que durante años imaginamos está cada vez más cerca. Muy pronto dejaremos de hablar únicamente de construcción para comenzar a hablar de entregas, de hogares habitados y de los primeros residentes que darán vida a nuestra ciudad.

Y no hay mejor noticia que esa.

Porque en Larimar City no solo construimos viviendas. Construimos el lugar donde comienzan nuevas historias.



DIRECTORIO

Revista
Nº 06

Contacto
info@larimarcity.com

Equipo editorial y diseño:
Macarena Perona y Enrique Ferrer

Síguenos en Redes Sociales



Oficinas

República Dominicana
Avda. 1º de Noviembre, 801.
Edif. Punta Cana Aqua.
Of 301, 23000 Punta Cana,

Calle Velázquez 12,
6th Floor, 28001 Madrid

España
Avenida Europa, 3B. Entresuelo
1, 30007 Murcia. España

Plaza de Babel 1,
29006 Málaga

CLERHP en máximos: el mercado acelera el reconocimiento del valor

Las acciones de CLERHP han alcanzado en abril un nuevo máximo histórico intradía de 7,70 €/acción y un máximo histórico de cierre de 7,60 €/acción, acompañados de un volumen especialmente relevante en zona de máximos.

En lo que va de 2026, ya se han negociado cerca de 20 millones de euros, frente a los 26 millones registrados durante todo 2025.



Escanea el QR
y consulta en vivo el valor
de la acción de la compañía



Gira inversora en España: Larimar conecta con nuevos capitales

Durante abril, Larimar City ha desarrollado una intensa gira inversora por Madrid, Málaga, Toledo y Valencia, presentando su propuesta a empresarios e inversores interesados en activos con proyección internacional.

La acogida confirma el creciente interés por modelos que combinan desarrollo inmobiliario, turismo y visión estratégica en mercados emergentes de alta demanda como República Dominicana.

[Saber más](#)



Larimar Experience: ventas, innovación y comunidad

El pasado 25 de abril celebramos la segunda edición de Larimar Experience, una jornada donde el Virtual Tour del proyecto permitió a los asistentes recorrer la ciudad de forma inmersiva y conocer su evolución real.

Además del impacto experiencial, el evento dejó excelentes resultados comerciales: nuevas ventas cerradas y más familias incorporándose al universo Larimar.

[Saber más](#)



Juan Andrés Romero comparte en Momentum Financial la visión de futuro de CLERHP y Larimar City

Nuestro presidente y CEO, Juan Andrés Romero, participó en una entrevista con Momentum Financial en la que compartió su visión sobre la evolución de CLERHP, el desarrollo de Larimar City & Resort y las oportunidades que ofrece República Dominicana como uno de los mercados inmobiliarios con mayor proyección del Caribe.

[Saber más](#)

Coinvesting: invertir en economía real con visión de futuro

CLERHP: Fortaleza financiera en un entorno de tensión en el crédito privado

Larimar City & Resort, proyecto desarrollado en Punta Cana (República Dominicana) por CLERHP, se posiciona como un ejemplo paradigmático de cómo el coinvesting puede ofrecer una exposición directa a la economía real.

A medida que el ciclo financiero cambia y se redefine el acceso a la financiación, el mercado empieza a diferenciar con claridad entre vulnerabilidad y fortaleza. En este nuevo escenario, CLERHP se posiciona como una compañía preparada para jugar en ventaja, gracias a una estructura diseñada para sostener el crecimiento incluso en entornos más exigentes.



República Dominicana: el nuevo valor refugio de la inversión inmobiliaria

Nuestro Director Comercial, Alberto Muñoz Sánchez-Miguel, analiza por qué República Dominicana se está consolidando como uno de los destinos más atractivos para la inversión inmobiliaria internacional.

Crecimiento económico, ventajas fiscales y seguridad jurídica sitúan al país como una opción estratégica para el capital global.

En este contexto, proyectos como Larimar City representan una oportunidad diferencial al combinar rentabilidad, turismo y calidad de vida. No es solo un destino: es una estrategia de inversión. [Saber más](#) ▶



Alberto Muñoz

Responsable canal referidor

albertomu@larimarcity.com

Tel. +34 660 90 93 97

CLERHP impulsa alianzas en la Semana Dominicana en Panamá 2026



CLERHP participa en la Semana Dominicana en Panamá 2026, uno de los principales foros de conexión institucional, empresarial y financiera entre República Dominicana y Panamá. Nuestra compañía estuvo representada por Felipe Moreno, Director de Desarrollo de Negocio, presente durante toda la semana en Ciudad de Panamá.

La participación en este encuentro refuerza nuestra estrategia de expansión internacional y generación de alianzas en sectores clave como comercio, tecnología, finanzas y turismo. Un espacio de alto valor para seguir creando oportunidades de crecimiento.

El valor invisible que sostiene los grandes proyectos – Rubén Rodríguez



En los grandes desarrollos, la diferencia no siempre está en lo visible. Detrás de cada estructura y cada avance de obra existe un trabajo técnico de precisión donde coordinación, detalle y experiencia resultan esenciales.

Una reciente entrevista pone en valor esa labor silenciosa que hace posible proyectos internacionales de gran escala como Larimar City & Resort, reflejando el talento humano que impulsa cada fase del desarrollo. [Saber más](#) ▶

Larimar City acelera su transformación: avances que ya marcan el futuro

Las últimas actualizaciones de obra reflejan avances muy relevantes en urbanización, infraestructuras y producto residencial. Continúan los trabajos en el campo de golf, los viales principales, las redes de saneamiento y abastecimiento, así como en las futuras zonas lacustres del complejo, piezas clave para consolidar una ciudad moderna, funcional y pensada para el bienestar.

Larimar City conquista SIMA 2026 y refuerza su posicionamiento internacional



Larimar City ha tenido una destacada participación en SIMA - Living Conference & Expo 2026, consolidándose como uno de los proyectos inmobiliarios con mayor proyección internacional dentro del Caribe. Durante el evento, nuestro espacio recibió a inversores, empresas y profesionales del sector interesados en conocer una nueva visión de desarrollo urbano, tecnología y calidad de vida.

La feria permitió generar nuevas oportunidades estratégicas, reforzar relaciones internacionales y mostrar, a través de experiencias inmersivas, la dimensión real del proyecto y el futuro de la primera smart city del Caribe. [Saber más](#)

Felipe Moreno protagoniza los “Desayunos con Directivos” de Canal Inmobiliario en IFEMA

En el marco de SIMA 2026, Felipe Moreno, responsable de Desarrollo de Negocio de Larimar City & Resort, participó en una nueva edición de los “Desayunos con Directivos”, el espacio de entrevistas de Canal Inmobiliario conducido por Gabriel López.

Durante la conversación, Moreno compartió la evolución de Larimar City, los avances del proyecto en Punta Cana y las oportunidades que ofrece República Dominicana como uno de los mercados inmobiliarios con mayor potencial de crecimiento de la región. La entrevista permitió acercar a inversores y profesionales del sector la visión estratégica de Larimar City y su consolidación como uno de los desarrollos urbanísticos más destacados del Caribe. [Saber más](#)



CLERHP acude al Foro Medcap

CLERHP ha participado en el Foro Medcap 2026 de Bolsas y Mercados Españoles (BME), uno de los encuentros financieros más relevantes del país. Durante las jornadas, el equipo directivo mantuvo reuniones estratégicas con inversores y profesionales financieros para compartir la evolución del grupo y la proyección internacional

de Larimar City.

La participación de Juan Andrés Romero Hernández, Felipe Moreno y Víctor Martín Giménez continúa reforzando la presencia de la compañía dentro de los mercados de capitales y el ecosistema inversor internacional.



La estrategia internacional de Larimar City, protagonista en los “Desayunos con Directivos” con J.J. Alonso



En el marco de SIMA 2026, J.J. Alonso, responsable de la red internacional de brokers de Larimar City & Resort, participó en una nueva edición de los “Desayunos con Directivos”, donde compartió la estrategia comercial que está impulsando la expansión internacional del proyecto. [Saber más](#) ▶

Larimar Living. Nuestro departamento de interiorismo da vida a tu hogar.

En Larimar City & Resort seguimos trabajando para ofrecer una experiencia residencial integral, pensada para que nuestros propietarios puedan disfrutar de su vivienda desde el mismo momento en que reciben las llaves.

Por ello, ponemos en marcha Larimar Living, un nuevo servicio diseñado para facilitar el interiorismo, el equipamiento, la decoración y la personalización de las residencias dentro de la ciudad, es decir, para dar vida a tu hogar.

A través de esta vía, los propietarios podrán acceder a diferentes paquetes de mobiliario, decoración, equipamiento y diseño interior, cuidadosamente seleccionados por nuestro equipo de atención al cliente junto a reconocidas firmas nacionales e internacionales, que poco a poco se han ido dando a conocer, y seguirán los anuncios.

Los clientes elegirán entre una amplia variedad de paquetes de mobiliario y decoración, adaptados a diferentes estilos, niveles de calidad, presupuestos y tipologías de vivienda, en función del número de dormitorios y de las características de cada residencia y promoción dentro de la smart city de Punta Cana.



Creamos hogares preparados

El servicio incluirá asesoramiento personalizado por nuestro equipo de atención al cliente para seleccionar la opción que mejor se adapte a sus necesidades, así como información detallada sobre el proceso de pedido, modalidades de pago, plazos de entrega y fecha de instalación, garantizando una experiencia cómoda y totalmente adaptada a cada propietario.

El objetivo es ofrecer soluciones adaptadas a distintos estilos de vida y necesidades, permitiendo que cada vivienda refleje la personalidad de su propietario sin renunciar a la comodidad de un servicio integral. **Según indica la Directora de Interiorismo, Angela Moyano.**

Gracias a Larimar Living, quienes adquieran una residencia en Larimar City podrán optar por recibir su hogar completamente preparado para comenzar a disfrutarlo desde el primer día, ya sea como vivienda habitual, segunda residencia o propiedad destinada a inversión, todo ello vivan donde vivan, y sin moverse de casa.

Además, este servicio permitirá simplificar el proceso de amueblamiento y decoración para todos los clientes que desean encontrar su vivienda lista desde cualquier parte del mundo, ya que nuestros clientes son de más de 40 países distintos.




Encontrarán desde mobiliario, los electrodomésticos, hasta los detalles de decoración y otros más pequeños que hacen nos sintamos en casa. Como parte del proceso, también estará disponible el canal de atención especializado living.postventa@larimarcity.com desde donde el equipo ofrecerá información personalizada sobre las diferentes opciones de mobiliario, interiorismo y equipamiento.

Larimar Living nace con una visión clara: hacer que la experiencia de compra de una vivienda sea aún más sencilla, cómoda y completa, acercando a nuestros clientes a un concepto de hogar preparado para disfrutar desde el primer día y adaptado a las nuevas formas de vivir, invertir y disfrutar del Caribe.

Muy pronto compartiremos más detalles sobre las colecciones, las marcas colaboradoras y las propuestas de diseño que formarán parte de este nuevo servicio. Si ya estás interesado, puedes enviar tu email a la dirección mencionada en este espacio. Porque en Larimar City no solo construimos viviendas. Creamos hogares



Angela Moyano
Directora de Interiorismo
living.postventa@larimarcity.com
Tel. +1 829 761 1316

Saber más 

Chile: nuevo mercado estratégico para Larimar



Larimar City & Resort inicia una nueva etapa de colaboración en Chile junto a Gabriel López y Cristian Torres, reforzando su presencia en uno de los mercados estratégicos para el proyecto.

En los últimos meses se han realizado entrevistas y acciones conjuntas para acercar Larimar City a inversores y clientes chilenos. Esta colaboración continuará creciendo con nuevos contenidos, encuentros y formatos que permitirán descubrir más de cerca la evolución del proyecto y las oportunidades que ofrece Punta Cana como destino de inversión y calidad de vida.

Juan Andrés Romero lleva a Negocios TV la visión de Larimar City desde SIMA 2026

Durante SIMA 2026, Juan Andrés Romero, presidente de CLERHP y CEO de Larimar City & Resort, participó en una entrevista para Negocios TV (uno de los medios más top de inversión en España) en la que compartió la visión de la compañía y los avances de Larimar City.

A lo largo de la conversación, destacó el crecimiento del proyecto, su propuesta como ciudad destino en Punta Cana y las oportunidades que ofrece República Dominicana para la inversión inmobiliaria internacional. La entrevista permitió acercar a inversores y profesionales del sector la evolución de uno de los desarrollos urbanísticos más relevantes del Caribe. [Saber más](#)



Víctor Martín, director de Relación con Inversores de CLERHP, participó en una entrevista en el plató de Radio Intereconomía en Madrid junto a la periodista Susana Criado.

Durante la conversación, abordó la evolución de la compañía, los avances de Larimar City y las oportunidades que ofrece el proyecto para los inversores. Una intervención que permitió acercar la actualidad de CLERHP y su principal desarrollo inmobiliario a la audiencia especializada del mercado financiero.



Susana Criado entrevista a Víctor Martín, director corporativo de CLERHP, en Radio Intereconomía



¿Qué hace diferente a una Smart City? Larimar: arquitectura de hoy pensada para el futuro



Las ciudades han sido históricamente el reflejo de las necesidades de cada época. Gran parte de los núcleos urbanos que habitamos empezaron a desarrollarse urbanísticamente durante el siglo XX, aunque muchos cascos antiguos datan de varios siglos atrás, momentos en los que la movilidad, el crecimiento económico y la expansión demográfica respondían a prioridades muy diferentes a las actuales. Sin embargo, los desafíos del siglo XXI han puesto de manifiesto algunas de las limitaciones de estos modelos urbanos tradicionales.

Actualmente, los trabajadores y conductores de entre 40 y 60 horas al año atrapados en el tráfico. En las grandes urbes, a pesar de ocupar menos del 2% de la superficie terrestre, se consume el 70% de la demanda mundial de energía y se generan hasta el 75% de las emisiones contaminantes. Estos son algunos de los retos a los que se enfrentan hoy millones de personas en todo el mundo, y los datos reflejan la creciente necesidad de avanzar hacia entornos más sostenibles.

Evolución del urbanismo

Las ciudades actuales fueron diseñadas en gran medida para responder a las necesidades del siglo XX. Sin embargo, desafíos como la congestión del tráfico, el elevado consumo energético, la gestión eficiente del agua o la sobrepoblación, han puesto de manifiesto las limitaciones de los modelos urbanos actuales y su sostenibilidad.

Ante esta realidad, las Smart Cities han surgido como una nueva forma de entender el urbanismo. Más allá de la tecnología, su objetivo es crear espacios más eficientes, sostenibles y conectados, capaces de mejorar la calidad de vida de sus habitantes y responder a los retos de las próximas décadas.

El concepto de Smart City ha ganado protagonismo como una nueva forma de entender el urbanismo. Más allá de la tecnología, las ciudades inteligentes nacen con el objetivo de diseñar espacios capaces de responder de manera eficiente a las necesidades actuales y futuras de sus habitantes.

Esto se formaliza a través de la integración de infraestructuras sostenibles, la optimización de recursos, la conectividad entre servicios y una planificación urbana muy cuidada, convirtiendo la calidad de vida en uno de los pilares principales de un modelo que busca construir ciudades más habitables, resilientes y preparadas para afrontar los desafíos de las próximas décadas.

Gestión inteligente de los recursos

Uno de los grandes desafíos de las ciudades actuales es la gestión eficiente de recursos cada vez más limitados. El crecimiento urbano, el aumento de la demanda energética y la presión sobre los recursos hídricos han convertido la sostenibilidad en una propiedad necesaria para los desarrollos urbanos del siglo XXI.

En este contexto, las Smart Cities apuestan por infraestructuras capaces de optimizar el consumo de energía y agua desde su propio diseño e integración con el entorno. La integración de energías renovables, sistemas de reutilización de aguas y soluciones de aprovechamiento hídrico permiten reducir el impacto ambiental, al tiempo que mejoran la eficiencia de los servicios urbanos. Más que una cuestión tecnológica, se trata de una nueva forma de planificar las ciudades, donde la sostenibilidad deja de ser un complemento para convertirse en una de las bases fundamentales.

Larimar y la ciudad de los 15 minutos

Uno de los conceptos urbanísticos que más relevancia ha ganado en los últimos años es el de la “ciudad de los 15 minutos”, un concepto de

planeamiento urbanístico sostenible creado por el urbanista Carlos Moreno. Este modelo busca acercar los principales servicios y espacios de ocio a los ciudadanos para reducir desplazamientos innecesarios y mejorar su calidad de vida.

Frente a las ciudades tradicionales, donde gran parte del tiempo diario se dedica al transporte, esta filosofía apuesta por entornos donde la vivienda, comercio, deporte, restauración y servicios esenciales convivan de forma integrada y sean accesibles a una distancia a pie de a proximadamente un cuarto de hora.

Larimar City & Resort se construye, desde su planteamiento inicial, siguiendo esta filosofía de integración completa de servicios a una distancia amena para los ciudadanos. Más allá de una cuestión de comodidad, este enfoque permite fomentar la movilidad peatonal, reducir la dependencia del vehículo privado y crear espacios más humanos y sostenibles.

La proximidad se convierte así en un nuevo indicador de bienestar urbano, transformando la manera en la que las personas se relacionan con su entorno y disfrutan de su tiempo libre.



“Nosotros nos encargamos del desarrollo integral, y el socio estratégico de su propia rentabilidad”

Juan Andrés Romero CEO de CLERHP Estructuras

CLERHP impulsa Larimar City & Resort como una plataforma internacional de desarrollo urbano, inversión y colaboración empresarial en uno de los mercados con mayor proyección del Caribe.

CLERHP inició su actividad vinculada a la ingeniería y las estructuras, evolucionando posteriormente hacia un modelo de negocio centrado en el desarrollo inmobiliario internacional y la gestión integral de proyectos de gran escala. Así, CLERHP ha consolidado Larimar City & Resort como su principal proyecto estratégico y como un ejemplo de innovación, planificación urbana, sostenibilidad y creación de oportunidades de inversión en mercados de alto crecimiento.

¿Cómo ha evolucionado el modelo de negocio de CLERHP y su apuesta internacional?

CLERHP nació vinculada a la ingeniería y el cálculo de estructuras, y esa base técnica sigue siendo hoy uno de nuestros principales elementos diferenciadores. Con el tiempo entendimos que podíamos aportar más valor integrando toda la cadena del desarrollo inmobiliario: diseño, ingeniería, cálculo estructural, ejecución de obra, comercialización y gestión integral de proyectos.

La evolución internacional responde también a una visión estratégica. Vimos en mercados como República Dominicana una oportunidad para desarrollar proyectos de gran escala en entornos con crecimiento, estabilidad y proyección a largo plazo. No queríamos limitarnos a construir edificios; queríamos participar en la creación de destinos y ecosistemas urbanos capaces de generar inversión, actividad económica y comunidad.

Además, el hecho de ser una compañía cotizada nos obliga a trabajar bajo estándares muy exigentes de control, planificación y transparencia, algo especialmente valorado por socios e inversores internacionales.

¿Qué representa Larimar City & Resort dentro de la estrategia corporativa del grupo?

Larimar City & Resort representa la materialización de nuestra visión sobre cómo deben desarrollarse las ciudades del futuro. Es el principal proyecto estratégico del grupo y el mejor ejemplo de integración entre urbanismo, negocio, innovación y calidad de vida.

Lo diferencial de Larimar no es únicamente su ubicación o dimensión, sino el concepto global que existe detrás. Estamos desarrollando una ciudad planificada desde cero donde residencial, ocio, deporte, restauración, tecnología y servicios conviven dentro de un mismo ecosistema.

Además, el proyecto combina una fuerte visión lifestyle con una sólida estructura de inversión y desarrollo. Larimar funciona también como una plataforma B2B abierta a operadores, promotores e inversores internacionales.

¿Qué tipo de alianzas busca CLERHP para impulsar el crecimiento de Larimar y futuros proyectos?

Buscamos alianzas que aporten valor real al ecosistema del proyecto. Trabajamos con operadores, fondos, family offices, empresas tecnológicas, desarrolladores

y canales profesionales que compartan una visión de crecimiento a largo plazo.

Nuestro modelo no está pensado únicamente desde la promoción tradicional, también con la promoción delegada, o con la creación de una plataforma internacional de desarrollo inmobiliario donde puedan integrarse distintos actores especializados.

Dentro del proyecto hemos desarrollado modelos específicos para terceros desarrolladores e inversores, como la comercialización de activos (edificios completos) con un servicio “llave en mano” o como hemos denominado, el modelo de promoción delegada. Cualquier compañía que quiera desarrollar un proyecto inmobiliario en República Dominicana puede hacerlo dentro de Larimar City apoyándose en nuestra estructura técnica, urbanística y operativa. Nosotros nos encargamos del desarrollo integral y el socio estratégico se centra únicamente en su propia rentabilidad.

Estos modelos también están facilitando la entrada de nuevos desarrolladores e inversores patrimonialistas interesados tanto en la venta residencial como en la conservación de activos destinados al arrendamiento, a día de hoy dos grandes firmas han entrado bajo



“Invitamos a los valientes empresarios de España a descubrir a nuestro lado el país del Caribe con mayor potencialidad del momento”

este tipo de modelo de negocio en nuestra Smart city.

Creemos en estas alternativas de negocio y especialmente en la capacidad de generar sinergias entre compañías, redes comerciales

y socios estratégicos internacionales. Larimar City está concebido para crecer desde la colaboración, la coinversión y la integración de nuevos operadores dentro del propio proyecto.

Larimar también refleja una apuesta por la innovación y la sostenibilidad aplicadas al urbanismo. ¿Cómo influyen estos elementos en la competitividad y el valor del proyecto a largo plazo?

Hoy, la sostenibilidad y la innovación forman parte del valor estructural de cualquier desarrollo competitivo. Trabajamos desde una visión de urbanismo consciente, donde la tecnología debe estar al servicio de las personas y de la eficiencia de la ciudad. Esto implica planificación inteligente, optimización de recursos, movilidad e integración paisajística.

A largo plazo, este enfoque aumenta la competitividad y la capacidad de adaptación del proyecto ante las nuevas demandas internacionales.

¿Cuáles son ahora las prioridades de crecimiento de CLERHP?

Nuestra prioridad es seguir consolidando Larimar City & Resort como un referente internacional y continuar ampliando nuestra red de alianzas y presencia en mercados estratégicos.

Estamos reforzando especialmente el canal profesional y B2B en Europa y América, acompañando a empresas e inversores que quieren crecer en República Dominicana a través de un modelo que integra desarrollo, promoción, comercialización y experiencia de cliente dentro de un ecosistema urbano completo.

Porque cuando desarrollas una ciudad real desarrollas también un entorno económico y social completo. Y para lograrlo es fundamental mantener una visión de largo recorrido, avanzar con paso firme y rodearse de personas capaces de convertir ideas ambiciosas en realidades sostenibles en el tiempo.

Invitamos a los valientes empresarios de España a descubrir a nuestro lado el país del Caribe con mayor potencialidad del momento.



www.larimarcity.com

Larimar proyecta un horizonte residencial en Punta Cana



En un destino en plena evolución, Larimar City & Resort impulsa una propuesta que combina eficiencia, bienestar y una nueva lectura del Caribe residencial.

En Punta Cana, donde el crecimiento turístico ha marcado el desarrollo de las últimas décadas, comienzan a surgir proyectos que trascienden la lógica del destino vacacional. La evolución del mercado abre paso a propuestas que buscan no solo atraer visitantes, sino consolidar comunidades residenciales con vocación permanente. En ese contexto, Larimar City & Resort plantea una nueva forma de entender el Caribe.

El proyecto parte de un elemento poco común: un farallón natural ubicado a aproximadamente 100 metros sobre el nivel del mar. Desde este punto, las vistas abiertas al Caribe definen la identidad del desarrollo. Este enclave dio origen a la visión de Juan Andrés Romero, CEO del proyecto y presidente de CLERHP,

quien identificó el potencial de un terreno capaz de combinar ubicación, escala y diferenciación.

La iniciativa se inserta en un momento favorable para República Dominicana, que ha consolidado su posición como uno de los principales destinos turísticos del Caribe, con más de 8.8 millones de visitantes internacionales en 2025. El turismo, que representa cerca del 16% del PIB, continúa siendo uno de los motores económicos más relevantes, con una base sólida de viajeros provenientes de Estados Unidos, Canadá, Europa y América Latina.

En este escenario, Punta Cana concentra cerca del 72% del turismo internacional, superando los cinco millones de visitantes anuales. Esta dinámica fortalece su posicionamiento global y

acelera el desarrollo de modelos residenciales más sofisticados, orientados a estancias prolongadas o segunda residencia.

Larimar City & Resort responde a esta demanda con una propuesta que integra tecnología, diseño y servicios bajo un mismo concepto. Concebido como una smart city, incorpora soluciones digitales para facilitar la vida diaria, optimizar el consumo energético y mejorar la eficiencia del entorno. La movilidad interna, la conectividad y los servicios tipo resort forman parte de una infraestructura pensada para un uso continuo.

El diseño arquitectónico refuerza esta visión a través de espacios abiertos, materiales cálidos y una relación constante con la luz natural. A ello se suma una estrategia de sostenibilidad adaptada al entorno caribeño, con un uso responsable de los recursos y una integración con el paisaje.

La dimensión social del proyecto se articula a través de una oferta de amenidades que amplía la experiencia residencial: playas artificiales, beach clubs, paseos marítimos, zonas comerciales y campos de golf de 9 y 18 hoyos que integran deporte y convivencia.

Más allá de su escala, Larimar City & Resort se inserta en una transformación más amplia del Caribe, donde el turismo comienza a converger con nuevas formas de permanencia. En ese proceso, Punta Cana evoluciona hacia un destino donde la experiencia y la vida cotidiana comienzan a integrarse.



Juan Andrés Romero,
CEO del proyecto
y presidente de CLERHP.

Cómo reconocer a un imbécil (y aprender a convivir con ellos)



16

Primer trimestre - 2026

Conversación con Juan Carlos Cubeiro. En todos los ámbitos de la vida —empresa, sociedad, familia o comunidad— aparecen personas cuya actitud, forma de actuar o falta de criterio termina afectando a los demás. No siempre se identifican fácilmente: a veces se esconden tras cargos, apariencias de autoridad o incluso tras una mediocridad cómoda que les permite pasar desapercibidos.

Para reflexionar sobre este fenómeno conversamos con Juan Carlos Cubeiro, experto en liderazgo, talento y desarrollo de personas. Con él abordamos una cuestión que todos, en algún momento, hemos tenido que enfrentar: cómo identificar determinados comportamientos que dificultan la convivencia y el buen funcionamiento de equipos y comunidades.

Macarena Perona: Definir lo que parece obvio, pero veamos que nos cuenta. Antes de poder reconocer ciertas conductas, conviene aclarar conceptos. En el lenguaje cotidiano la palabra “imbécil” se utiliza con facilidad, pero ¿qué hay realmente detrás de ese término? ¿Cómo definiría usted a un imbécil desde una perspectiva humana y profesional?

Juan Carlos Cubeiro: Desde el punto de vista técnico es la definición de aquella persona con coeficiente intelectual bajo. Según la real academia de lengua española, hablamos de un tonto, y de segunda acepción, hablamos de un insulto.

A veces se utiliza como sinónimo de la palabra idiota, aunque realmente el idiota es aquella persona poco interesada por la vida política y pública. Realmente un imbecil es coloquialmente un cretino.

Luego veremos por qué tiene tanto sentido esta definición de la que nos habla JCC.

Macarena Perona: Los disfraces del comportamiento tóxico, en muchas ocasiones estas actitudes no aparecen de forma evidente. Se presentan camufladas en formas aparentemente inofensivas o incluso aceptadas dentro de las organizaciones. ¿Bajo qué disfraces suelen aparecer estos perfiles? ¿Se esconden tras la mediocridad, la insuficiencia profesional o incluso tras una falsa seguridad?

Juan Carlos Cubeiro: Efectivamente en la persona coexisten 3 cerebros, el visceral, el emotivo y el intelectual. La realidad científica nos presenta que podemos encontrarnos con distintos tipos de imbéciles. Los que no saben gestionar sus impulsos, no son aptos para una convivencia social, se dejan llevar por su cerebro reptiliano.

Los segundo que son malos gestores de las emociones y de ahí que maltraten emocionalmente a las personas de su alrededor. Y en último lugar, los que denomino los de cerebro asnamel, vamos los que son unos burros, porque son personas de poco intelecto.


En los tres casos convivir con ellos lo único que te dará es la opción de sus ocurrencias poco trascendentes. Al mismo tiempo su propia oscuridad arrojará luz en tu día a día, ya que podrás ver que tus pensamientos son mejores.

Lo más trascendente de la convivencia con estas personas es que sus ocurrencias son absurdas. No hay más, sinceramente. Lo mejor es no engañarnos a nosotros mismos.

Macarena Perona: Diferenciarlos de otros perfiles difíciles. No todas las personas complejas responden al mismo patrón. En los equipos encontramos desde líderes débiles hasta perfiles inseguros o profesionales poco preparados. ¿Cómo podemos diferenciar a un imbécil de otros perfiles complejos como los sublíderes, los inseguros o los incompetentes circunstanciales?

Juan Carlos Cubeiro: Lo primero es no entrar en juicios de valor, ya que no es lo mismo estar al frente de un mediocre que de un imbecil que es mediocre. Es decir, no todo los mediocres son imbéciles, aunque sí suceda en caso contrario. Igual sucede con los psicópatas, con los tóxicos, no necesariamente deberán de ser todos ellos imbéciles. Su necedad les lleva a pensar que son más listos que los demás, denominada en el mundo judeo-cristiano como soberbia, básicamente. Ellos siempre se creen más listos que el resto de la humanidad.

Según lo que nos advierte el propio JCC podríamos decir que los imbéciles se autoreconocen entre sí como parte del grupo, pero son incapaces de ver en sí mismos la incompetencia para consigo mismo. Según lo que nos expone Cubeiro todo proviene de la capacidad de ser humildes, de querer aprender, mejorar, de según nos ha expresado durante esta curiosa entrevista, de tener un “Aleluya”.

Saber más 



Macarena Perona

Directora de Comunicación

macarena.perona@larimarcity.com

La tecnología como eje de la primera smart city del Caribe

Larimar City continúa desarrollando un modelo urbano basado en innovación, sostenibilidad y tecnología. Concebido como la primera smart city del Caribe, el proyecto integrará soluciones inteligentes orientadas a mejorar la experiencia residencial, la conectividad y la calidad de vida.

La apuesta tecnológica forma parte del ADN de Larimar, creando un ecosistema moderno y preparado para las nuevas generaciones de residentes e inversores internacionales.



Deporte, bienestar y estilo de vida: valores que forman parte de Larimar

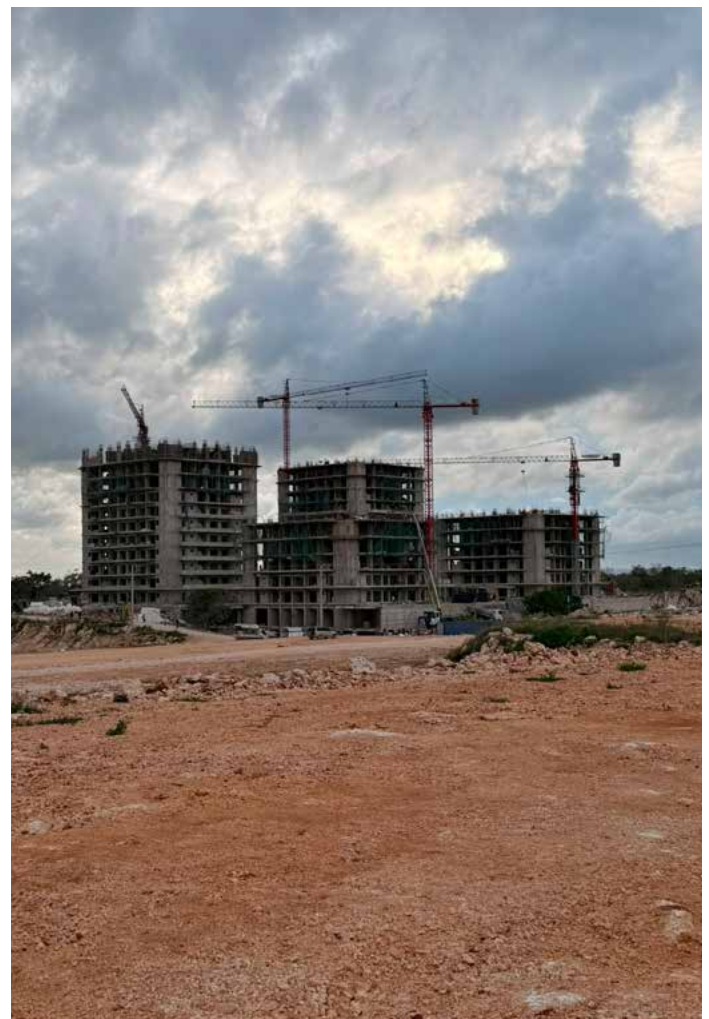
En Larimar City entendemos el deporte como una parte esencial de la calidad de vida y del bienestar integral. Por ello, esta semana hemos querido poner el foco en el origen de grandes referentes deportivos a través de una entrevista al presidente del Real Murcia Club de Tennis 1919, entidad reconocida por haber impulsado el talento de figuras internacionales como Carlos Alcaraz.

La conversación nos permite reflexionar sobre valores que compartimos plenamente en Larimar: disciplina, excelencia, constancia y desarrollo personal. El deporte y el estilo de vida activo forman parte de la identidad de la ciudad de Larimar, integrándose de manera natural en la experiencia residencial y en la filosofía de bienestar que inspira todo el proyecto.

Larimar City impulsa el talento digital en los Premios Brilla

Larimar City ha estado presente como patrocinador en los Premios Brilla, una de las jornadas de creadores de contenido más relevantes de España, consolidando así su posicionamiento dentro del ecosistema creativo, tecnológico y digital.

En esta edición, Larimar City ha estado representada por Natalia Kvirikashvili Sadikova, reforzando la presencia de la marca en un entorno que reúne a algunos de los perfiles más influyentes del panorama digital actual. Esta participación refleja la apuesta del proyecto por la innovación, las nuevas tendencias y la conexión con comunidades que están transformando la forma de comunicar e inspirar.



Larimar City avanza y ya muestra la dimensión real del proyecto

Las obras de Larimar City continúan avanzando a gran ritmo, mostrando cada vez con mayor claridad la dimensión y evolución de la futura smart city del Caribe. Los nuevos avances visibles reflejan el crecimiento constante de un proyecto concebido para transformar la manera de vivir e invertir en República Dominicana.

Compartimos un nuevo vídeo actualizado y una galería de imágenes donde puede apreciarse el progreso real de la obra y el importante desarrollo que continúa ejecutándose sobre el terreno.

PRÓXIMA MENTE

EL PODCAST DE
JUAN ANDRÉS ROMERO

Historias reales.
Ideas que *inspiran*.
Visión que construye *futuro*.



20

Primer trimestre - 2026

ESCANÉAME



DISPONIBLE EN



larimarcity.com

La inteligencia artificial ya no es el futuro. Es el presente de quienes quieren seguir siendo relevantes.

PRÓXIMA MENTE | Conversaciones que construyen el futuro

¿Qué ocurre cuando uno de los mayores expertos en marketing digital e inteligencia artificial se sienta a conversar con el CEO que impulsa una de las ciudades más ambiciosas del Caribe? Ocurre una conversación sobre mucho más que tecnología.

En este episodio de Próxima Mente, Juan Andrés Romero recibe a Juan Merodio para analizar cómo la inteligencia artificial está transformando la empresa, la educación, la comunicación y la forma en que tomamos decisiones. A lo largo del encuentro reflexionan sobre la marca personal, el liderazgo en tiempos de cambio, el pensamiento crítico, la educación de las nuevas generaciones y el papel que desempeñará la IA en la competitividad de empresas y profesionales. Entre todas las reflexiones surge una afirmación que resume el espíritu del episodio: «El que no trabaje con inteligencia artificial estará fuera del mercado.» **Juan Merodio.**

Pero el verdadero mensaje va mucho más allá. La inteligencia artificial no sustituirá el talento; transformará la forma en que trabajamos. Quienes sepan combinar tecnología, pensamiento crítico y visión humana serán quienes lideren la próxima transformación. Porque el futuro no pertenece a quienes esperan el cambio, sino a quienes empiezan a construirlo hoy. Próxima Mente reúne a emprendedores, empresarios, investigadores y líderes que están definiendo el mundo que viene. Cada episodio es una invitación a descubrir nuevas ideas, cuestionar lo establecido y conocer las historias de quienes ya están construyendo el futuro.

Escanea el código QR y accede a la conversación completa. Porque las mejores conversaciones no solo inspiran: cambian la forma de pensar, de decidir y de construir el mañana.



ALIANZAS Y ACUERDOS ESTRATÉGICOS:

POINT se suma al universo Larimar City

Larimar City & Resort continúa incorporando marcas de referencia internacional a su ecosistema de servicios y experiencias con la firma de un acuerdo estratégico con Point, reconocida firma especializada en mobiliario exterior de diseño.

Esta colaboración permitirá integrar soluciones de mobiliario de alta calidad en diferentes espacios del proyecto y en la propuesta de Larimar Living, el nuevo servicio de interiorismo, decoración y equipamiento para propietarios. El objetivo es ofrecer ambientes cuidadosamente diseñados que combinen estética, confort y funcionalidad, adaptados al estilo de vida del Caribe.

La incorporación de Point, con Vicente Pons liderando la compañía, refuerza la apuesta de Larimar City por trabajar con compañías líderes en sus respectivos sectores, garantizando a residentes e inversores una experiencia diferencial basada en la calidad, el diseño y la atención al detalle.



Technal se incorpora al desarrollo de Larimar City con soluciones arquitectónicas de vanguardia



Larimar City & Resort ha alcanzado un acuerdo con Technal, una de las compañías más reconocidas del sector de la arquitectura y la construcción por sus sistemas de aluminio de altas prestaciones.

Gracias a esta alianza, el proyecto podrá incorporar soluciones innovadoras que contribuyen a mejorar la eficiencia, la durabilidad y el diseño de los distintos desarrollos residenciales. La experiencia y el liderazgo de Technal aportan un valor añadido a un proyecto concebido para convertirse en una referencia urbanística y residencial en el Caribe.

Este acuerdo forma parte de la estrategia de Larimar City de rodearse de socios tecnológicos y constructivos de primer nivel, capaces de acompañar el crecimiento de una ciudad planificada que pone el foco en la calidad de vida, la sostenibilidad y la excelencia en la ejecución.

TK Elevator refuerza la apuesta de Larimar City por la innovación y la calidad

Larimar City & Resort ha formalizado un acuerdo con TK Elevator, una de las principales compañías del mundo en soluciones de movilidad vertical, para el suministro de ascensores en diferentes promociones del proyecto.

La colaboración, que se desarrollará junto a JCQ Ingeniería en Ascensores como distribuidor e instalador oficial, permitirá incorporar tecnología avanzada orientada a garantizar la seguridad, la eficiencia y la comodidad de los futuros residentes.

Con esta alianza, Larimar City sigue consolidando una red de colaboradores estratégicos formada por empresas líderes en sus respectivos ámbitos de actividad. La incorporación de TK Elevator supone un paso más en el compromiso del proyecto con la innovación, la calidad constructiva y la creación de una experiencia residencial a la altura de los estándares internacionales que definen el desarrollo.



El secreto que está impulsando las ventas inmobiliarias en República Dominicana

En esta nueva entrevista conversamos con Rosa Sancho, Directora Evento y protocolo sobre el papel que juegan los eventos en la estrategia de comunicación de las empresas y cómo las experiencias presenciales siguen siendo una de las formas más eficaces de generar confianza, credibilidad y conexión emocional.

En un entorno cada vez más digital, los eventos permiten a las marcas mostrar quiénes son, transmitir sus valores y crear momentos memorables que permanecen en la mente de las personas mucho después de que termine la jornada.

A lo largo de la entrevista, Rosa comparte su experiencia y visión sobre cómo diseñar encuentros que aporten valor, fortalezcan relaciones y contribuyan a construir una marca sólida y coherente. Una reflexión sobre la importancia de las emociones, la autenticidad y el contacto humano en una estrategia de comunicación cada vez más orientada a generar experiencias.

Porque las marcas más recordadas no son siempre las que más hablan, sino las que consiguen crear momentos capaces de conectar con las personas.



Larimar City & Resort, reconocido por su apuesta por la innovación y el desarrollo urbano en el Caribe

Hay proyectos que construyen edificios. Y hay proyectos que contribuyen a construir el futuro de un territorio.

Larimar City & Resort ha sido reconocido con un importante galardón que pone en valor su visión innovadora y su liderazgo dentro del sector inmobiliario del Caribe, consolidando el trabajo que desde hace años desarrolla el equipo para hacer realidad una ciudad pensada para las personas, la sostenibilidad y la calidad de vida. El premio fue recogido por Juan Andrés Romero, presidente de CLERHP y CEO de Larimar City & Resort, durante un encuentro que reunió a representantes institucionales, empresas y profesionales vinculados al ámbito del desarrollo urbano y la inversión inmobiliaria.

Este reconocimiento llega en un momento especialmente significativo para Larimar City & Resort, donde los avances de obra continúan a buen ritmo y donde la ciudad empieza a materializarse día a día a través de sus residenciales, infraestructuras, espacios de ocio y servicios.

Más allá de las cifras, el premio reconoce una forma de entender el urbanismo. Una visión que apuesta por crear una ciudad completa, donde vivir, trabajar, disfrutar, invertir y conectar con la naturaleza formen parte de una misma experiencia.

Durante el acto, Juan Andrés Romero destacó que este reconocimiento pertenece a todas las



Juan Andrés Romero presidente de CLERHP



Premiados Foro Ciudades Portuarias



Hermanos Romero con Viceministro RD



Macarena Perona y Elmer González



Entrega de premio Elmer González a Juan Andrés Romero



Equipo Larimar (Abreu, Aley Rodríguez, Daniel Malky, J.A. Romero, P. Romero, Miguel Calzada, Luis Chamizo)

CLERHP celebra su Junta General de Accionistas con una destacada participación



Hoy hemos celebrado la Junta General de Accionistas de CLERHP Estructuras, S.A. en nuestra sede social, con una excelente asistencia de accionistas, reflejo del creciente interés y la confianza que sigue despertando la evolución de la compañía y su proyecto de futuro.

Tras la Junta, compartimos un almuerzo con los asistentes, un espacio cercano para intercambiar impresiones y seguir fortaleciendo la relación con nuestros accionistas.

Agradecemos sinceramente la confianza, el apoyo y el compromiso de todos los que forman parte de CLERHP.

Por cumplimiento de las obligaciones legales de información al mercado, toda la documentación, los acuerdos adoptados y la información oficial de la Junta se encuentran disponibles en el perfil de CLERHP en BME Growth.

Hoy hemos tenido el placer de recibir en Larimar City & Resort a una destacada delegación internacional del sector Contract, en el marco del Encuentro Empresarial Contract República Dominicana 2026.

Empresas especializadas en arquitectura, interiorismo, equipamiento, iluminación, tecnología, mobiliario y hospitality han visitado el proyecto para conocer de primera mano su evolución, alcance y visión de futuro.

La misión, impulsada por UNEX Asociación Empresarial del Hábitat, Dirigida por **David Cámara Navarro** y el Contract, **AIA Latin America** y distintas entidades de promoción empresarial e internacionalización, reunió a compañías como **Liberdec SL**, **Omioatelier**, **PUERTAS PROMA**, **VONDOM**, **Santos**, **Eurolaton**, **ALVIC**, **JUNG**, **Elite**, **Gancedo**, **IHM Group**, **Ibercam**, **García Requejo**, **JF Ortuño**, **WeAreFurtivo** y **Enjoy Group Costa Rica**.

La delegación fue recibida por **Angela Moyano**, Directora de Postventa e Interiorismo, quienes compartieron la propuesta de valor de Larimar City & Resort by **CLERHP ESTRUCTURAS S.A** y las oportunidades que ofrece República Dominicana como uno de los mercados con mayor proyección para la inversión, el turismo residencial y el desarrollo inmobiliario en el Caribe.

Finalmente nos acompañaron **Juan Andrés Romero Hernández** y **Pedro José Romero Hernández** para el cierre de la jornada.

Estos encuentros nos permiten seguir construyendo relaciones, intercambiando conocimiento y conectando Larimar City con empresas y profesionales que comparten una misma visión de innovación, diseño, sostenibilidad y crecimiento.



Larimar City & Resort celebró “La Velada del Verano”, un encuentro internacional retransmitido en directo por televisión



Punta Cana, 27 de junio de 2026.

Larimar City & Resort celebró el pasado 27 de junio **La Velada del Verano**, un encuentro exclusivo que reunió en el Farallón de Punta Cana a clientes, inversores, empresarios, periodistas, influencers y representantes institucionales en una jornada diseñada para mostrar el estilo de vida



que propone la primera smart city de República Dominicana. Uno de los grandes protagonistas de la jornada fue la retransmisión en directo realizada por

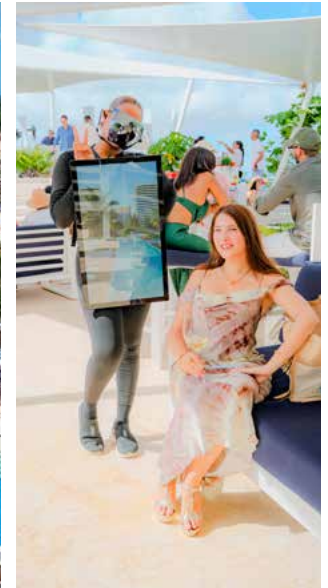
televisión, que llevó el evento a miles de espectadores internacionales y contó con la participación de reconocidas personalidades de los medios, reforzando la proyección internacional de Larimar City & Resort, emitiendo entre otros a países latinoamericanos y de Estados Unidos.

Durante el evento, los asistentes disfrutaron de una experiencia inmersiva que combinó visitas al proyecto, recorridos con realidad virtual, actividades de bienestar, gastronomía de fusión hispano-dominicana, música en vivo y diversas propuestas de ocio, todo ello con el atardecer



compartieron con los asistentes la evolución de una ciudad concebida para integrar arquitectura, naturaleza, innovación y calidad de vida.

Con esta iniciativa, Larimar City & Resort volvió a poner de manifiesto su apuesta por crear comunidad antes incluso de la llegada



del Farallón de Punta Cana como escenario. La jornada permitió conocer de primera mano el avance de las obras . La jornada estuvo liderada por Juan Andrés Romero, presidente de CLERHP, y Pedro Romero, CEO de la compañía, quienes



de sus primeros residentes. Más que un evento, La Velada del Verano se consolidó como una experiencia que refleja la esencia del proyecto: construir una ciudad donde las personas, las emociones y el estilo de vida ocupan el centro de todo.



La Velada del Verano





POINT



Felipe Moreno acerca el proyecto Larimar City a los oyentes de Radio Intereconomía desde SIMA 2026

Durante SIMA 2026, Felipe Moreno, responsable de Desarrollo de Negocio de Larimar City & Resort, participó en una entrevista en Radio Intereconomía realizada desde IFEMA Madrid, donde compartió la evolución del proyecto y las oportunidades que ofrece para inversores internacionales.

A lo largo de la conversación, Moreno destacó el avance de Larimar City en Punta Cana, el atractivo de República Dominicana como destino de inversión y la propuesta de valor de una ciudad planificada que combina residencial, turismo, bienestar y servicios. La entrevista permitió acercar a la audiencia de Radio Intereconomía la visión de futuro del proyecto y su consolidación como uno de los desarrollos urbanísticos más destacados del Caribe.

Expansión valida el modelo de ciudad de Larimar City & Resort

Larimar City & Resort ha sido protagonista de un destacado reportaje publicado por Expansión, uno de los medios económicos y empresariales de mayor prestigio en el ámbito hispanohablante. En este especial, el diario define a Larimar como "la ciudad favorita del Caribe", reconociendo el carácter innovador de un proyecto que está transformando la forma de entender la inversión inmobiliaria y el estilo de vida en la región.

La publicación pone en valor una visión urbanística basada en la integración de bienestar, arquitectura, sostenibilidad, naturaleza y tecnología, elementos que convergen para dar forma a una ciudad diseñada para vivir, invertir y disfrutar. Asimismo, destaca la capacidad de Larimar para anticiparse a las nuevas tendencias residenciales, ofreciendo una propuesta que combina calidad de vida, servicios, conectividad y una planificación urbana pensada para las personas.



ORGULLO LOCAL

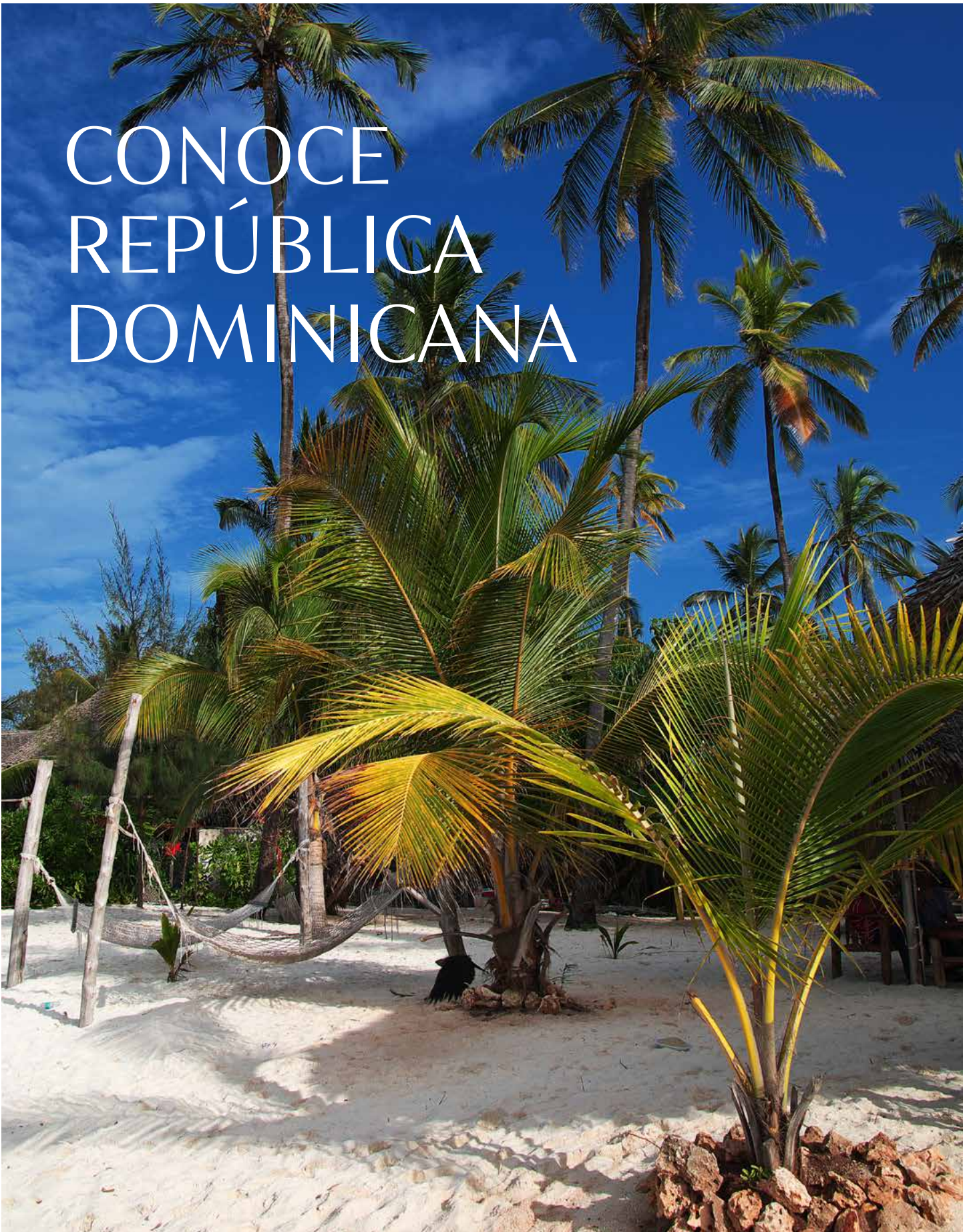
CERVEZA CANITA



LE COMIENSA SU CERVEZA EN EL BALDÓN DE DAZO. HEY 43-51

Pura Gran

CONOCE REPÚBLICA DOMINICANA



¡Tu próximo destino
tiene nombre
y apellido: REPÚBLICA
DOMINICANA!

Playas paradisíacas, cultura
vibrante, gastronomía
exquisita y la hospitalidad
más cálida del Caribe.

Deja de imaginarlo y
ven a vivirlo.





Escanea el QR
y empieza a vivir

www.larimarcity.com
www.clerhp.com

